

证券市场 一周透视

权益类，每周一18:00

纵览全球资本市场，剖析金融行业发展，发掘证券投资机会

证券市场一周透视 76 期

蓝筹股补跌，创业板指或将率先止跌

报告要点：

1、全球股市相互下跌影响，A股大幅下跌，蓝筹股出现补跌，上证综指跌幅深，而创业板指相对抗跌，部分场内资金流入创业板。因此，本周预计A股整体上仍处于弱市中，创业板或将率先止跌。

2、我们建议投资者应以中长期趋势为投资参考，保持谨慎操作，建议以业绩+成长性为主线。行业方面，不再关注猪指数，继续持有高端装备制造指数。

全球金融市场概述

| 股指指数 | 涨跌幅% | 股指指数 | 涨跌幅% |
|-------|-------|---------|-------|
| 上证综指 | -9.60 | 道琼斯工业指数 | -5.21 |
| 深证成指 | -8.46 | 德国DAX | -5.30 |
| 创业板指 | -6.46 | 法国CAC40 | -5.33 |
| 恒生指数 | -9.49 | 富时100 | -4.72 |
| 日经225 | -8.13 | | |

2018年2月5日-9日，全球主要股指均出现大幅下跌。上证综指、恒生指数、深证成指、深证成指跌幅居前。

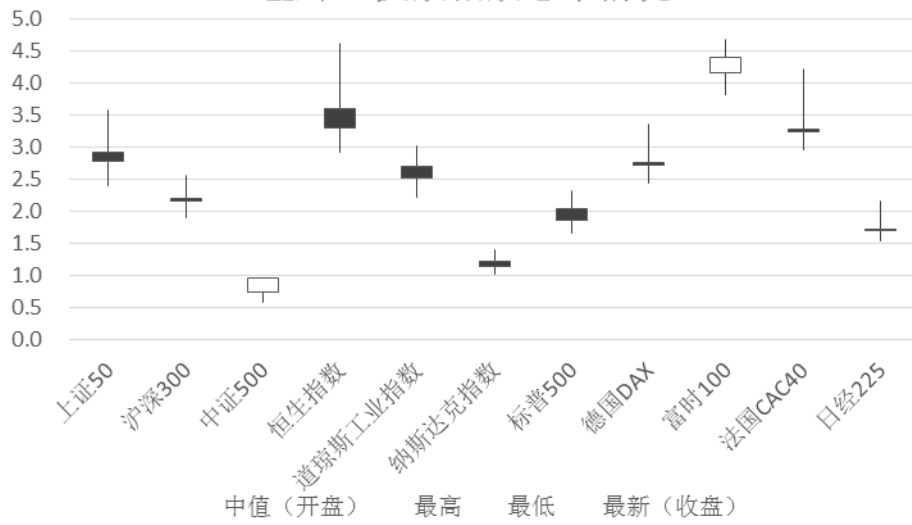
从股息率来看：前一周主要股指均出现上升。英国富时指数、恒生指数、法国CAC40指数仍处于前三，分别为4.38，3.30，3.23，较前一周分别上涨0.21，上涨0.28，上涨0.17，中证500股息率略有上升，为0.95，仍为最低。从市盈率来看，全球主要股指均出现下跌。目前低市盈率排名前三的分别为：恒生指数、日经225指数、法国CAC指数，分别为14.74，15.95，17.15，市盈率较高的仍为纳斯达克指数，为30.62。（统计数据开始于2015年9月11日）

证券市场 一周透视

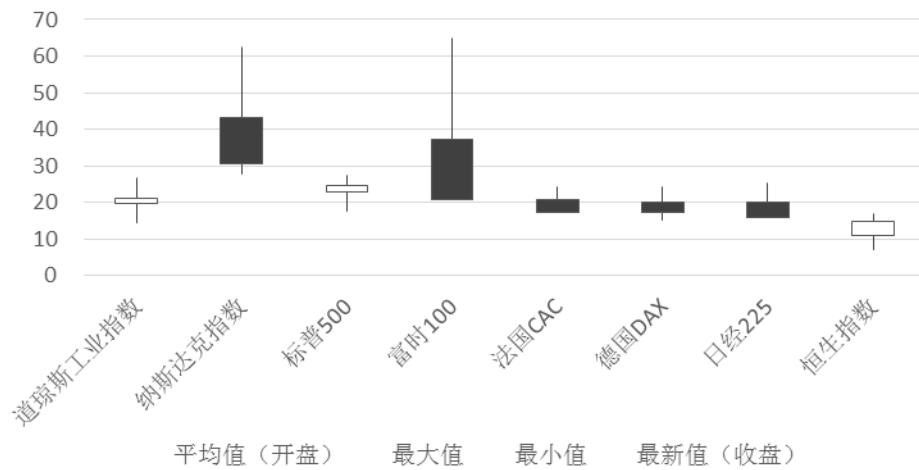
权益类，每周一18:00

纵览全球资本市场，剖析金融行业发展，发掘证券投资机会

全球主要股指股息率情况



全球股指市盈率 (PE)



数据来源: Wind, 普信资产

证券市场 一周透视

权益类，每周一18:00

纵览全球资本市场，剖析金融行业发展，发掘证券投资机会

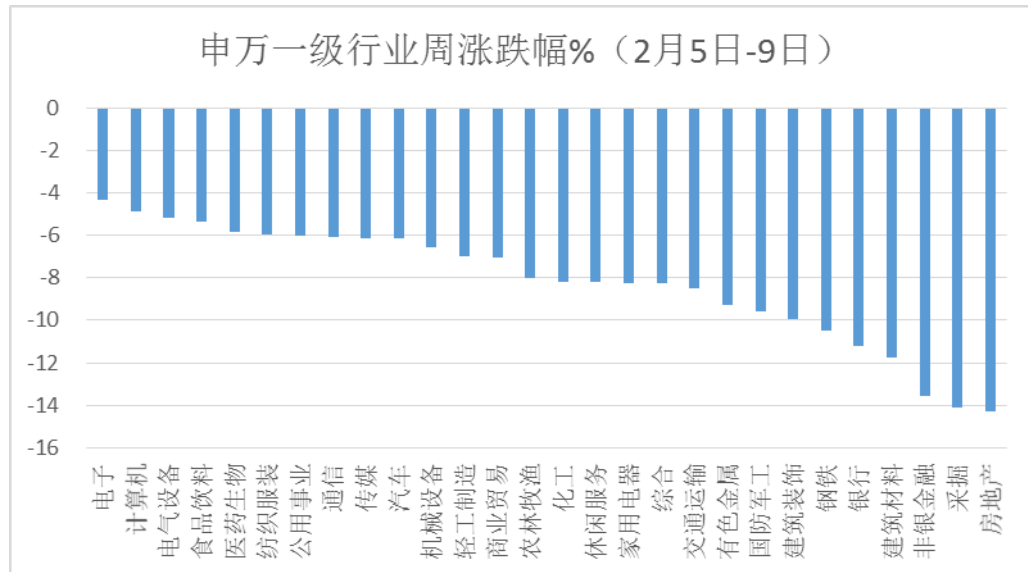
A 股分析

1. A 股分析

2018年2月5日—9日，A股、美股下跌相互影响，A股大幅下跌。上证综指跌幅深，创业板指相对抗跌，大中型蓝筹股纷纷补跌，市场较为恐慌。

2、行业涨跌幅

申万一级行业指数均出现下跌，跌幅前三的行业分别为房地产、采掘、非银金融。1月涨幅较高的银行、房地产、钢铁等行业纷纷补跌，投资者应当警惕继续下跌的风险；跌幅较深的电子、计算机等主题性行业相对抗跌。概念板块方面：没有出现主力资金净流入的板块。



证券市场 一周透视

权益类，每周一18:00

纵览全球资本市场，剖析金融行业发展，发掘证券投资机会

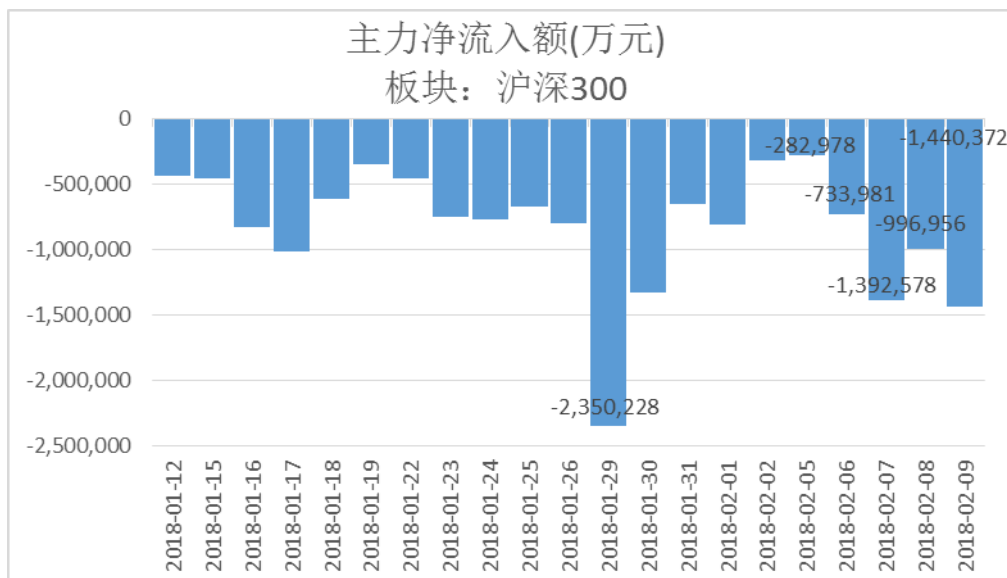
概念板块 WIND

| 名称 | 现价 | 主力净流入天数 | 5日主力净流入天数 | 5日主力净流入额 | 5日主力净流入额占比 |
|----------|---------|---------|-----------|----------|------------|
| 网络安全指数 | 9759.29 | 3 | 3 | -0.81 | -0.043% |
| 上海国企改革指数 | 670.48 | -3 | 1 | -11.51 | -0.087% |
| 油气改革指数 | 1460.83 | -4 | 1 | -7.57 | -0.101% |
| 可燃冰指数 | 666.28 | -5 | 0 | -22.29 | -0.103% |
| 煤电重组指数 | 821.22 | -3 | 1 | -12.54 | -0.125% |
| 白马股指数 | 1506.07 | -7 | 0 | -110.42 | -0.125% |
| 新能源汽车指数 | 2279.57 | -14 | 0 | -15.47 | -0.128% |
| 共享汽车指数 | 647.63 | -4 | 1 | -3.17 | -0.135% |
| 燃料电池指数 | 1235.96 | -3 | 1 | -7.01 | -0.136% |
| 充电桩指数 | 2451.35 | -3 | 1 | -2.36 | -0.142% |

数据来源:Wind, 普信资产

3. 资金流向

沪深 300 板块主力资金净流出 484.69 亿，较前一周净流出 546.05 亿减少 61.36 亿。沪深 300 主力资金净流出规模大，延续流出态势，沪深 300 仍处于弱市中。



数据来源: Wind, 普信资产

4. 市场情绪

证券市场 一周透视

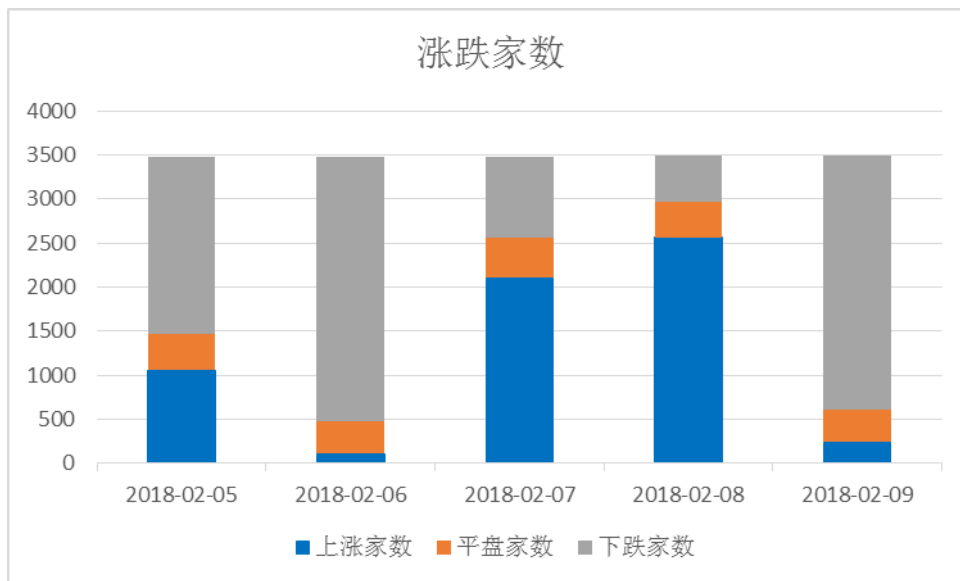
权益类，每周一18:00

纵览全球资本市场，剖析金融行业发展，发掘证券投资机会

市场情绪负面因素：1、A股市场下跌家数远大于上涨家数。2、融资融券比为 169.26，较前一周的 211.09 减少了 41.83，融资融券比大幅走低，处于近一年低位水平。3、2月2日该周新增投资者数量为 27.47 万人，较前一周减少了 2.6 万人，当前 A 股连续大跌，极大影响市场信心，新增投资者数量将会显著减少。

市场情绪正面因素：1、开放式基金分类股票投资比例为 57.61%，较前一周的 55.20% 上涨了 2.41%，股票仓位上升，主要源于基金经理建仓中小创个股。

综合来看，A股市场情绪整体上较为负面。



证券市场 一周透视

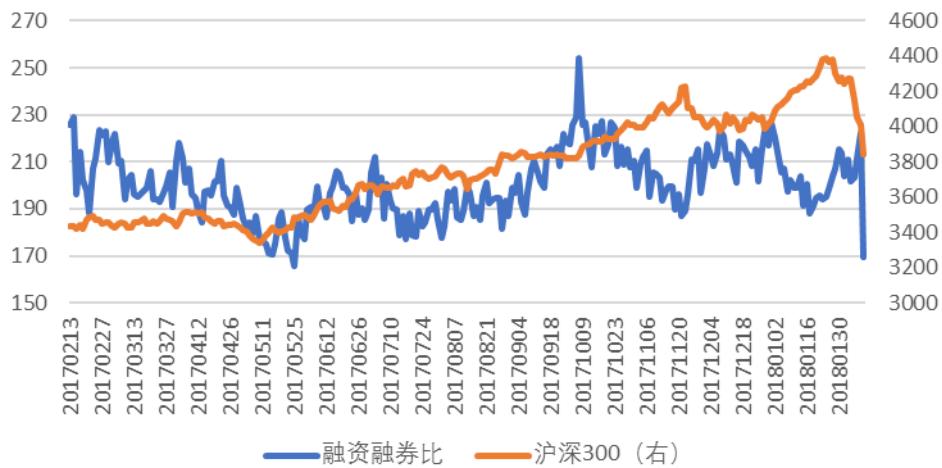
权益类，每周一18:00

纵览全球资本市场，剖析金融行业发展，发掘证券投资机会

开放式基金分类股票投资比例



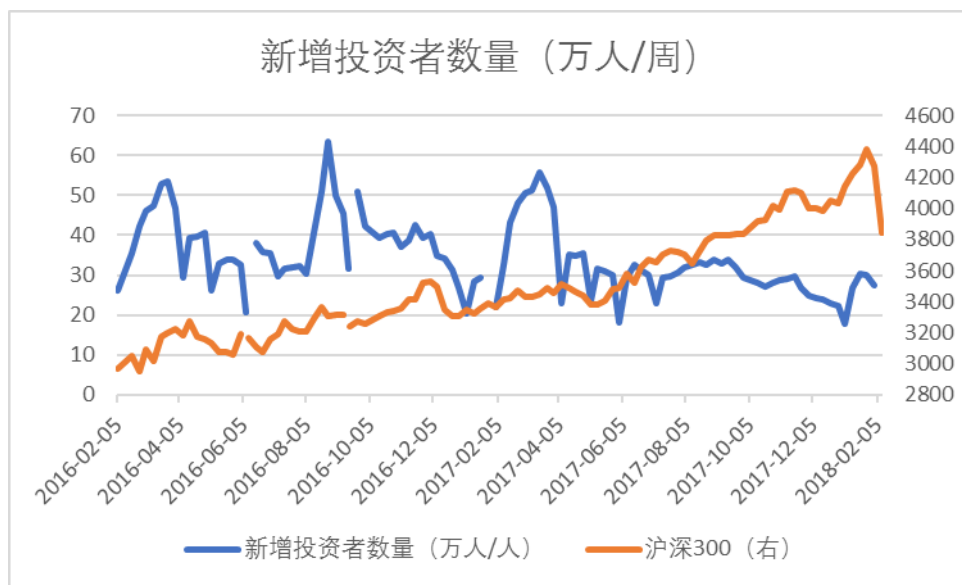
融资融券比



证券市场 一周透视

权益类，每周一18:00

纵览全球资本市场，剖析金融行业发展，发掘证券投资机会



数据来源: Wind, 普信资产

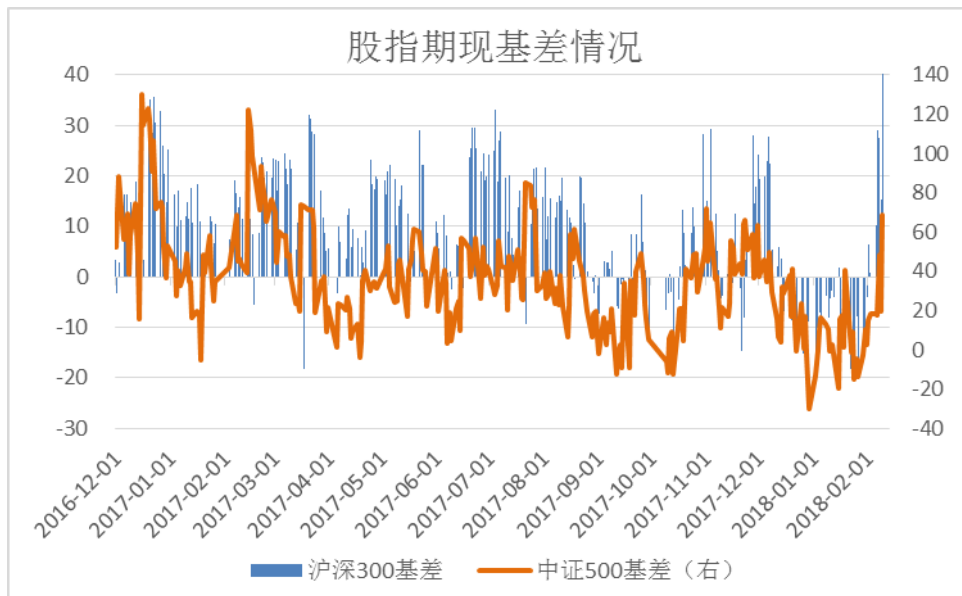
5. 股指基差

沪深 300 期现基差 (现货指数-期货指数连续) 为 59.45 点, 较前一周周五 0.83 点上涨了 58.62 点, 目前处于升水状态, 市场倾向弱市。中证 500 期限基差为 68.70, 较前一周贴水 18.65 点上涨了 50.05 点, 目前处于升水状态。

证券市场 一周透视

权益类，每周一18:00

纵览全球资本市场，剖析金融行业发展，发掘证券投资机会



6. 本周财经要闻

| 日期 | 财经要闻 | 预期 | 前值 |
|-----------|----------------------|----|----|
| 2018.2.13 | 2月13日至2月21日不提供港股通服务。 | | |
| 2018.2.15 | A股春节休市 | | |

观点：综合基本面、资金面、情绪面的分析，我们认为：全球股市相互下跌影响，A股大幅下跌，蓝筹股出现补跌，上证综指跌幅深，而创业板指相对抗跌，部分场内资金流入创业板。因此，本周预计A股整体上仍处于弱市中，创业板或将率先止跌。

投资策略

我们建议投资者应以中长期趋势为投资参考，保持谨慎操作，建议以业绩+成长性为主线。行业方面，不再关注猪指数，继续持有高端装备制造指数。

证券市场 一周透视

权益类，每周一18:00

纵览全球资本市场，剖析金融行业发展，发掘证券投资机会

关注板块回顾：

| 关注板块 | 关注日 | 5日收益率 | 板块排名 | 超额收益（与中证500比较） | 持续性 |
|--------|------------|--------|---------|----------------|------|
| 高端装备制造 | 2017.10.20 | -9.63% | 174/190 | 0.39% | 持续关注 |
| 猪指数 | 2017.10.30 | -7.10% | 103/190 | -2.14% | 不再关注 |

分析师声明

本报告所采用的数据和信息均来自市场公开信息，本人不保证该等信息的准确性或完整性。本人以勤勉的职业态度，独立、客观地出具本报告，分析逻辑基于作者的职业理解，清晰准确地反映了作者的研究观点，结论不受任何第三方的授意或影响，特此声明。

免责声明

本报告仅供普信资产管理有限公司（以下简称“本公司”）的客户使用。本公司不会因接收人收到本报告而视其为客户。在任何情况下，本报告中的信息或所表述的意见并不构成对任何人的投资建议。在任何情况下，本公司不对任何人因使用本报告中的任何内容所引致的任何损失负任何责任。本报告所载的资料、意见及推测仅反映本公司于发布本报告当日的判断，在不同时期，本公司可发出与本报告所载资料、意见及推测不一致的报告。

市场有风险，投资需谨慎。本报告所载的信息、材料及结论只提供特定客户作参考，不构成投资建议，也没有考虑到个别客户特殊的投资目标、财务状况或需要。客户应考虑本报告中的任何意见或建议是否符合其特定状况。本报告仅向特定客户传送，未经本公司书面授权，本研究报告的任何部分均不得以任何方式制作任何形式的拷贝、复印件或复制品，或再次分发给任何其他人，或以任何侵犯本公司版权的其他方式使用。如欲引用或转载本文内容，务必联络本公司并获得许可，并需注明出处为普信资产管理有限公司，且不得对本文进行有悖原意的引用和删改。

证券市场 一周透视

权益类，每周一18:00

纵览全球资本市场，剖析金融行业发展，发掘证券投资机会



普信官方微信

普信—做您想要的金融

热线电话：400-600-6639

网址：<http://puxinasset.com>